

Date. 2023.4.22.(Sat.)-23.(Sun.)



22th BUSAN SCIENCE FESTIVAL



# 제2회 부산과학기술진흥대회

2023.4.22.(토)~(일) | 오전 10시 - 오후 5시

벡스코 제1전시장

2030세계박람회부산유형모델을 응원합니다.

다들 과학으로



### 부산과학축전에서 즐길 수 있는 95개의 다양한 프로그램

#### ▶ 상상파빌리온

인류 문명 발전을 일으킨 과학 발명품 이해 및 엑스포 속 숨은 과학원리 체험장  
- 세상을 바꾼 엑스포, 엑스포 과학카페, 엑스포 복합 문화공간 등

#### ▶ 문화파빌리온

세계박람회의 유래와 한국의 발자취를 찾아보고, 부산 거주 5개국 외국인들이 들려주는 각국 문화와 엑스포 발명품을 알아보는 체험장  
- 엑스포 전시물 관람, 5개국 문화 체험 등

#### ▶ 편편파빌리온

과학관, 연구소, 기업 등 함께하는 기초과학 체험장  
- 인공지능 연구소, 초전도 세상, 로봇놀이터 등

#### ▶ 교육파빌리온

부산창의융합교육원 및 중·고·대학생이 직접 만들고 소개하는 교육 체험장  
- 중·고 동아리 체험부스, Open Lab 등

#### ▶ 토크파빌리온

전문가 강연과 과학공연이 어우러진 체험장  
- 전문가 강연, 골든벨 퀴즈쇼, 곡예비행공연 등



## 토크파빌리온



### 4월 22일(토)

11:30 ~12:20	<b>강연</b> “엑스포가 궁금해? 엑스포에 관한 모든 이야기” 오름 <상상력의 전시장 엑스포> 저자
13:00 ~13:50	<b>공연</b> “과학일까? 마술일까? 신비한 과학실험실” 과학커뮤니케이터 엑소
14:30 ~15:30	<b>강연</b> “포켓몬으로 배우는 한번도 들어보지 못한 최신과학 이야기” 과학커뮤니케이터 엑소
16:00 ~16:30	<b>공연</b> “로봇아 놀자!”

### 4월 23일(일)

11:00 ~12:00	<b>골든벨</b> 엑스포 퀴즈 대회
12:30 ~13:00	<b>공연</b> “버블 판타지”
13:30 ~14:00	<b>공연</b> “로봇아 놀자!”
14:40 ~15:10	<b>공연</b> “매직 인사이트 과학마술대전”
16:00 ~16:30	<b>공연</b> “종이비행기 국가대표와 함께하는 곡예비행” 종이비행기 세계챔피언 위플레이



### 개막식

- 일시 2023. 4. 22.(토) 10:00~10:40
- 장소 토크파빌리온
- 내용 부산과학축전 개회, 부산과학기술상 시상, 오프닝 이벤트 등

### 2030 부산 세계박람회 유치 응원

명거 스피치에 2030 부산 세계박람회 유치 응원 메시지를 적어 쌓아주세요. (행사장 내 'E-11')

### EVENT

#### 01. 과학카페 바스킹

12시, 15시 엑스포 복합문화공간에서 열리는 과학카페 바스킹! 과학공연도 보고, 액체젤리로 만든 아이스크림도 먹고

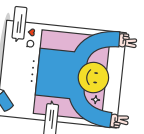
\*선착순 50명 미니 아이스크림 증정

#### 02. 현장 인증샷 이벤트

부산과학축전 현장에서 즐기는 사진 또는 영상을 찍어 필수 해시태그와 함께 개인 SNS에 인증샷 올리면 추첨을 통해 상품 증정  
#필수태그 #부산과학축전 #월드엑스포과학으로빛나다 #부산과학기술협의회

#### 03. SNS 친구추가 이벤트

부산과학기술협의회 SNS(카톡, 인스타, 블로그) 친구 추가하면 이벤트 부스에서 상품 증정





### ㉔ 상상파빌리온

NO.	부스명	기관명
E-01	에너지와 함께하는 엑스포	부산과학기술협의회
E-02	미디어 세상을 연 엑스포	부산과학기술협의회
E-03	세계 건축의 장, 엑스포	부산과학기술협의회
E-04	세계를 하나로 연결하는 엑스포	부산과학기술협의회
E-05	오늘은 내가 과학 음료 메이커	부산과학문화거점센터
E-06	미래해양과학디저트-기장 미역편	부산생활과학교실 재능기부단
E-07	미래해양과학디저트-기장 멸치편	부산생활과학교실 재능기부단 ⑤ 동구노인종합복지관 ⑥ 기장군노인복지관
E-08	역대 엑스포 속 디저트 도장깨기	부산과학기술협의회
E-09	나도 다박사!	부산생활과학교실
E-10	나도 부산의 공리사	부산과학문화거점센터
E-11	미래를 꿈꾸는 엑스포	기술보증기금 & 부산과학기술협의회
E-12	함께 꿈꾸는 엑스포	기술보증기금 & 부산과학기술협의회



### ㉕ 문화파빌리온

NO.	부스명	기관명
X-01	세계 박람회를 향한 과학의 향해	국립부산과학관
X-02	세계시민과 함께하는 엑스포	부산국제교류재단 & 부산글로벌외국어교육센터 서부

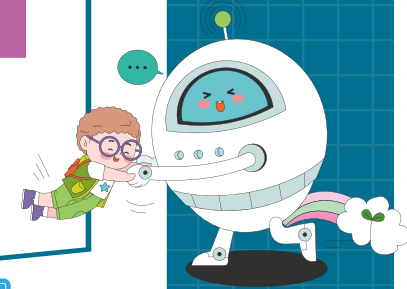


### ㉖ 편편파빌리온

NO.	부스명	기관명
P-01	미래로2030 로봇놀이터 부산	부산광역시교육청 어린이창의교육관
P-02	우리바다 터치코딩	국립수산과학관
P-03	재미있는 초전도 세상	한국기초과학지원연구원 부산센터
P-04	메리애닝의 화석가방 만들기	부산해양자연사박물관
P-05	인공지능 연구소	LG디스커버리랩 부산
P-06	신발모형 레이저우드 키링	한국신발관
P-07	종합해양연구선 이사부호 만들기	한국해양과학기술원
P-08	안전도시 부산, World EXPO IN 부산	부산광역시 소방재난본부
P-09	눈결정만들기 & 강우량계 체험	국립밀양기상과학관
P-10	마법종이로 만드는 하구생물 굿즈	낙동강하구에코센터
P-11	경찰 과학수사(KCSI)	부산광역시경찰청
P-12	뮤럴 명화컬렉션	(주)나이츠넷
P-13	과학과 문화가 있는 "과학미술 콘서트"	미래내문화그룹 & 마술극단
P-14	전자칠판을 활용한 스마트 교실	(주)현대아이티-전자칠판
P-15	AI 인공지능 VR 로봇	(주)메이커스테크놀로지
P-16	VR 스포츠실	(주)에어패스
P-17	스크린포인트 솔루션	포인트팜(주) & 슈퍼셀

## 제22회 부산과학축전 부스 안내도

**E** 상상파빌리온    **X** 문화파빌리온    **P** 편편파빌리온    **O** 교육파빌리온



### ㉗ 교육파빌리온

NO.	부스명	기관명
O-01	체험물과 함께하는 두근두근 과학 놀이 일석이조 - 땅콩 먹고 과학도 남남	부산창의융합교육원 [과학전시관]
O-02	교육파빌리온 운영 본부	부산창의융합교육원
O-03	지구 온도 1.5°C의 약속	부산창의융합교육원 [환경교육체험센터]
O-04	무게 중심을 찾아라	경일중학교 공공작소
O-05	구리 응수철 자기장 기차	대동중학교 과학탐구부
O-06	⑤ 빛 놀이터(나만의 간이 망원경·광섬유 조명등) ⑥ 해양신산업 AR큐브 만들기	⑤ 양운중학교 스펙트럼 ⑥ 부산창의융합교육원 [과학전시관]
O-07	미래 메이커 탐험대	부산창의융합교육원 [남부메이커교육체험센터]
O-08	생성형 AI와 메타버스 융합체험	부산창의융합교육원 [해운대메이커교육체험센터]
O-09	디지로그 목공 메이커	부산창의융합교육원 [동래메이커교육체험센터]
O-10	LED 무드등 만들기	부산창의융합교육원 [부산과학체험관]
O-11	점자로 쓴 수학 가족 팔찌	부산창의융합교육원 [부산수학문화관]
O-12	물이 썩속 올라가는 식물 줄기 만들기	대저중학교 환경융합동아리
O-13	사탕일까 치약일까? 딱딱한 치약 만들기	명호중학교 M.S.G.
O-14	어느점 내림을 이용한 아이스크림 만들기	모라중학교 과학융합탐구반
O-15	버려진 바다 유리로 컵받침 만들기	부산중앙중학교 에그로아띠
O-16	우주 성운 열쇠고리 만들기	브니엘예술중학교 QUEST
O-17	봄의 왈츠: 벚꽃나무 만들기	브니엘예술중학교 TMI
O-18	⑤ 보였다, 사라졌다 '편광 미술 목걸이' ⑥ 하바리움 볼펜 만들기	신덕중학교 컨퓨처즈
O-19	무한상상, 공기도 힘과 함께하는 지구 환경 보호 프로젝트	안락중학교 무한상상
O-20	부산 월드 엑스포 자동차 만들기	연일중학교 연일 S-TEAM
O-21	드론 스타즈	총렬고등학교 무인기계(드론) 동아리
O-22	⑤ 반짝반짝 빛나는 염서 ⑥ 거성 에코 공방 'Bicycle Juice & MP Soap'	⑤ 만덕중학교 만덕 창의과학반 ⑥ 거성중학교 에코누리
O-23	⑤ '2030 World EXPO BUSAN' 개최 기원, 무아레 무늬 카드 ⑥ 세상에 색깔이 변하는 에이드가 있다?!	⑤ 부산진고등학교 웅비Science ⑥ 용수중학교 YES (Yongsu Enjoy Science)
O-24	현실로 다가온 로봇과 상생하는 미래사회	부산대학교 로봇기술연구센터
O-25	나의 지놈 DNA를 직접 볼까요? 내 몸안의 면역 병사들을 만나볼까요?	동아대학교 바이오메디컬학과