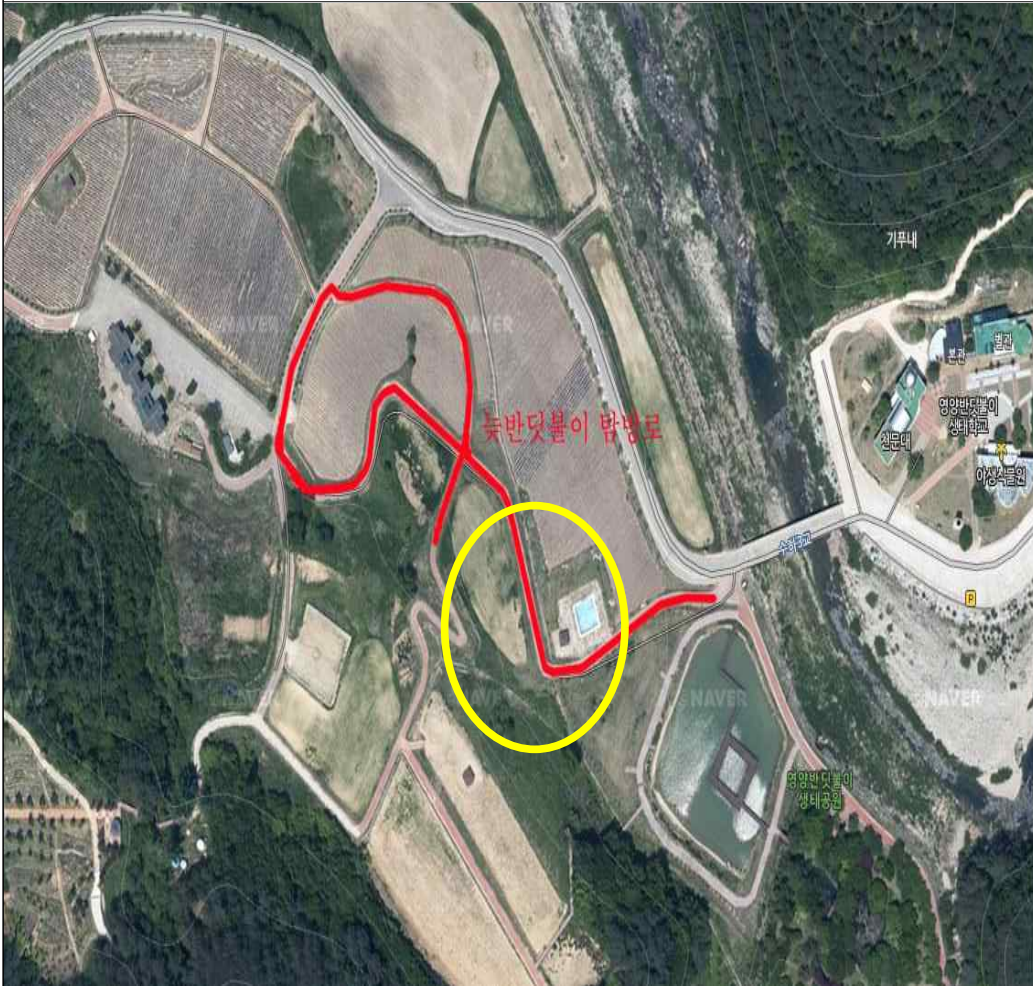


늦반딧불이 관찰 장소



<늦반딧불이의 생활사>

늦반딧불이

- 산란** (8월 하순-9월 중순)
물 가까이나 습한 곳에 알을 낳습니다.
알 (9월 ~ 다음해 5월)
- 유충** (5월- 다음해 7월)
유충시절엔 땅의 달팽이류 등을 먹고 살아요.
- 번데기** (7월-8월)
나무뿌리나 낙엽 밑에서 번데기 시절을 보내요.
- 성충** (8월 하순 - 9월 중순)
그리고 성충이 되지요.

(수컷)

(암컷)



(유충)

(알)



관찰 가능시간 : 19시 30 ~ 20시 30분

출현 시기 : 8월 26일 ~ 9월 20일 출현