



자기부상열차 역사물 현황

(전시총괄과, 2021. 2. 2.)

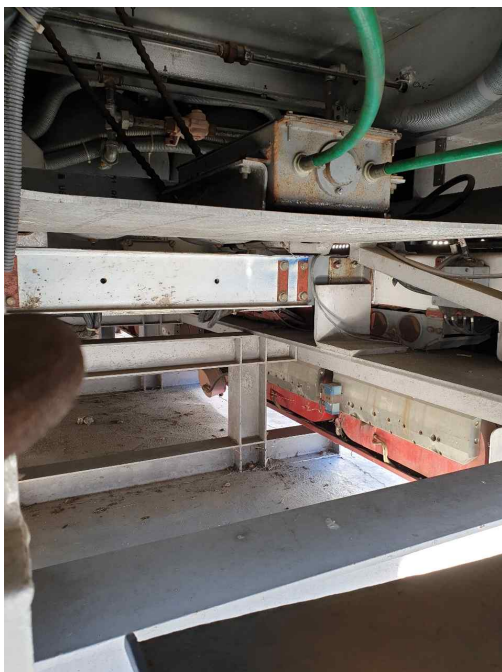
□ 전시품 개요

- (UTM-01) 우리나라가 독자적으로 도시형 자기부상열차를 개발하기 위한 시험용 모델로 한국기계연구원과 현대전공(현, 현대로템)이 제작
- (HML-03) 93년 대전엑스포 기간에 운행한 상징성 및 국내 상용화의 최초 모델로 현대전공이 제작

□ 전시품 현황

전시품명	설 명		사진
HML-03	개요	93대전 엑스포 기간동안 운행되었던 모델 <ul style="list-style-type: none"> • 개발연도: 1993년 • 개발기관: 현대전공(현, 현대로템) • 탑승인원: 100인 • 부상높이 및 방식: 12mm, 흡인식 • 대표제원: 17×3×3.5m, 25ton 	
	보존상태	부식 및 도색 등 비교적 양호	
UTM-01	개요	도시형 자기부상열차의 독자적 기술개발을 위한 시범모델 <ul style="list-style-type: none"> • 개발연도: 1997년 • 개발기관: 한국기계연구원, 현대로템 • 탑승인원: 120인 • 부상높이 및 방식: 11mm, 흡인식 • 대표제원: 13×3×3.96m, 22.5ton 	
	보존상태	차량 앞부분이 합판으로 처리되어 부식 및 외관의 노후화 심각	

붙임1 자기부상열차역사물(HML-03) 현황 사진



붙임2 자기부상열차역사물(UTM-01) 현황 사진

